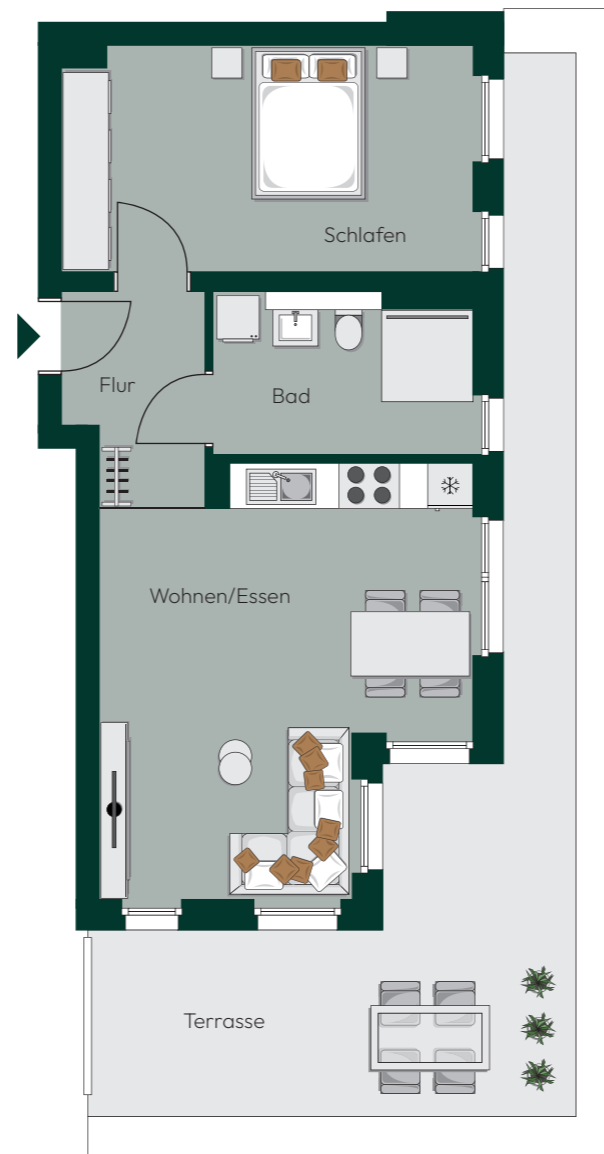


# HAUS C | OG 4 | WOHNUNG C-14

2 Zimmer | 62,09 m<sup>2</sup>

ZUKUNFTSORIENTIERTE  
EIGENTUMSWOHNUNGEN  
FÜR ALLE GENERATIONEN



## WOHNFLÄCHEN

KOLBERGER STRASSE 5  
76139 KARLSRUHE

Bad	7,13 m <sup>2</sup>
Flur	4,78 m <sup>2</sup>
Schlafen	16,01 m <sup>2</sup>
Wohnen/Essen	23,79 m <sup>2</sup>
Terrasse (50 %)	10,38 m <sup>2</sup>
<b>Gesamt</b>	<b>62,09 m<sup>2</sup></b>

### MASSTAB 1 : 100

Bei Ausdruck DIN A3



Hinweis: Alle Illustrationen und Grundrisse sind unverbindlich. Sie können nicht enthaltene Möblierungen und Ausstattungsgegenstände zeigen. Grundrisse nicht maßstabsgetreu. Irrtümer und Änderungen vorbehalten. Ausstattung gemäß Baubeschreibung.



PROJEKTENTWICKLER  
**WK Projekt- und Invest GmbH**  
Schumacherstr. 18  
D-76275 Ettlingen  
[www.wlh-gmbh.de](http://www.wlh-gmbh.de)

BERATUNG & VERKAUF  
**S-ImmoCenter GmbH**  
Kaiserstraße 223  
76133 Karlsruhe  
[www.immocenter-ka.de](http://www.immocenter-ka.de)

ANSPRECHPARTNER  
**David Langeloh**  
Tel. 0721 / 146-2345  
Mobil 0170 5687861  
Mail [david.langeloh@immocenter-ka.de](mailto:david.langeloh@immocenter-ka.de)

 **ImmoCenter**  
Sparkasse Karlsruhe

[www.waldstadt-homes.de](http://www.waldstadt-homes.de)